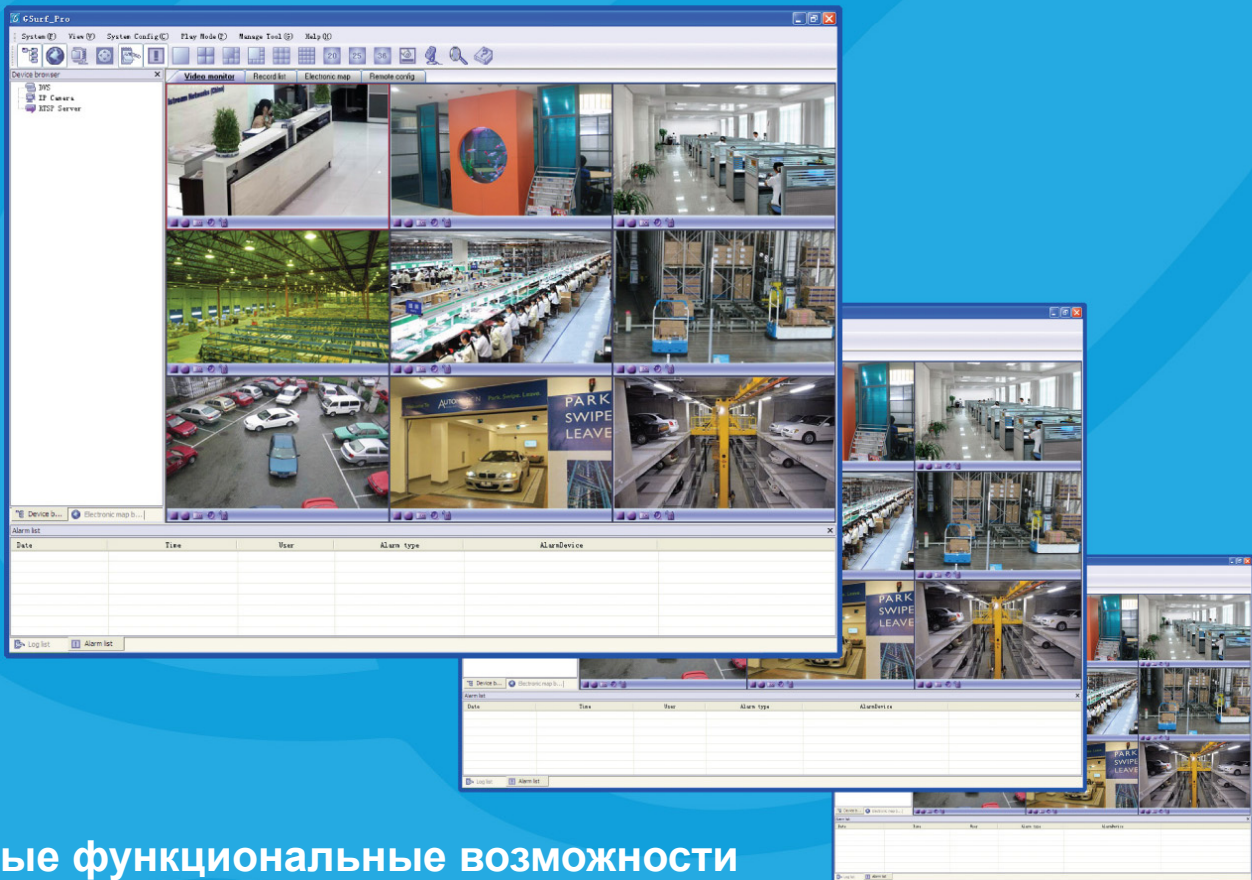


ПО Grandstream Video Management Software (VMS) — система для централизованного управления камерами и устройствами для кодирования и декодирования Grandstream. Система обеспечивает универсальное управление устройствами, видеозаписью и аварийными событиями. GSurf_Pro применяется для наблюдения, контроля и записи на 36 камерах одновременно и может управлять видеозаписями локально или удаленно (через управляемый сервер с архитектурой клиент-сервер). Широкие возможности и интуитивно понятный интерфейс в сочетании с IP-камерами наблюдения Grandstream и датчиками сторонних производителей делают эту систему полнофункциональным пакетом решения.



Основные функциональные возможности

- Архитектура клиент-сервер с поддержкой электронных карт
- Сервер передачи данных "Add & Go" обеспечивает возможность просмотра видео в режиме реального времени с разных точек обзора
- Сервер общего доступа к видеозаписям позволяет удаленным клиентам загружать и воспроизводить записи с локального сервера
- Многоязыковая поддержка (поддерживаются английский, китайский, русский, испанский и французский языки, будут добавлены и другие)
- Поддержка отображения на нескольких экранах с возможностью ручного или автоматического переключения камеры наблюдения
- Настройка отображения второго или основного потока на основном мониторе для оптимизации полосы пропускания
- Масштабирование видеопотока с центрального сервера для локального или удаленного просмотра с клиентских компьютеров
- Запланированная или вызванная аварийным событием запись основного видеопотока с различных камер
- Настройка импорта и экспорта, обеспечивающая простоту поддержки при управлении пользователями и журналами
- Синхронизация времени с центрального сервера для всех подключенных камер
- Настраиваемый прямой ввод и прямой вывод при аварийном событии (с возможностью пакетной настройки)
- Отслеживание двусторонних аудио- и видеопотоков и передача предупреждений
- Функция Smart Deletion позволяет пользователю выбрать файлы видеозаписей для удаления, если диск уже заполнен
- Обновленное средство для поиска поможет с легкостью найти и настроить камеры в локальной сети
- Локальное или удаленное воспроизведение до 4 видеозаписей одновременно
- Конвертация видеозаписи в формате сжатия H.264 в формат AVI для удобства переноса видео

ТРЕБОВАНИЯ К СИСТЕМЕ

Сервер: Операционная система: Windows 2003/2008 Server; Windows XP SP2/SP3; Windows 7 32-/64-разрядная
 Процессор: Intel® Core™ i3; 2,6 ГГц или более поздняя версия
 Объем памяти (ОЗУ): 4 Гб или более
 Емкость жесткого диска: 320 Гб (зависит от требований к записи)
 Тип видеокарты: Дискретная видеокарта (рекомендуется nVidia GeForce® GTX660 или более новая версия)
 Сетевой адаптер: 1000 Мбит/с

Клиент: Операционная система: Windows XP SP2/SP3; Windows Vista; Windows 7 32-/64-разрядная; Windows 8
 Процессор: Intel® Core 2 Duo™ или более новая версия
 Объем памяти (ОЗУ): 2 Гб или более
 Емкость жесткого диска: 120 Гб (зависит от требований к записи)
 Тип видеокарты: рекомендуется дискретная видеокарта
 Сетевой адаптер: 100 Мбит/с, рекомендуется 1000 Мбит/с

МНОГОЯЗЫКОВАЯ ПОДДЕРЖКА

Да (поддержка английского, китайского, русского, испанского, французского и португальского языков, будут добавлены и другие)

СЕРВЕР ПЕРЕДАЧИ

Да (сервер как единый источник видео вместо отдельных камер)

ФАЙЛОВЫЙ СЕРВЕР

Да (централизованное управление видеозаписями для локальных и удаленных клиентов)

ВИДЕО

Разрешение: Поддержка любых разрешений камер или устройств для кодирования и декодирования Grandstream (FHD, HD, D1, VGA, CIF, QCIF и т.д.)

МОНИТОР РЕАЛЬНОГО ВРЕМЕНИ

Просмотр расположения на панели: 1, 4, 6, 8, 9, 10, 16, 20, 25, 36

Ручной режим записи и моментальных снимков: Да

Двусторонние аудио- и видеопотоки: Да

Полноэкранный режим: Да (скрытая панель инструментов в полноэкранном режиме)

Отображение предупреждений и журналов: Отображение предупреждений и журнала операций в режиме реального времени (если выбрано)

Просмотр компоновки панели: Перетаскивание элементов на панель для изменения компоновки

Режим поллинга: Поддержка отображения видео, выбранного вручную, или автоматического отображения видео по поллинговой проверке

ЗАПИСЬ

Запись и воспроизведение вручную: Да

Автоматическая запись в указанное время: Да

Включение записи при аварийных событиях: Да

Smart Deletion: Да

ВОСПРОИЗВЕДЕНИЕ

Режим воспроизведения: Воспроизведение; пауза; остановка; медленная перемотка вперед; быстрая перемотка вперед; пок кадровое воспроизведение; отключение звука; моментальные

Поиск файлов: поиск видеозаписи по времени, IP-адресу устройства, букве диска хранения, каналу или типу события или предупреждения

УПРАВЛЕНИЕ PTZ

Управление PTZ: Да (необходимое оборудование не входит в комплект)

Консоль управления скоростью PTZ: Да (необходимое оборудование не входит в комплект)

Настройка предустановленного положения: Да (установка положения; переключение; удаление)

ДЕЙСТВИЯ ПРИ АВАРИЙНОМ СИГНАЛЕ

Тип события: Регистрация движения; прямой ввод и вывод (устройство стороннего производителя, не входит в комплект)

Настройка и удаление событий: Да

Воспроизведение заранее записанного звукового сигнала при аварийном событии: Да

Всплывающие окна с предупреждениями: Да (если этот параметр настроен, всплывающие окна транслируют видеоизображение с устройства, откуда получен аварийный сигнал)

Отображение аварийного события на электронных картах: Да (место аварийного события мигает на электронной карте)

ЭЛЕКТРОННЫЕ КАРТЫ

Управление электронными картами: Да (добавить, настроить, удалить)

Отслеживание по электронным картам: Да (мигающий индикатор места аварийного события; всплывающие окна с трансляцией видео с места аварийного события)

Многоуровневые электронные карты: Да, поддерживаются

ПРОГРАММНОЕ УПРАВЛЕНИЕ

Автоматический вход в систему: Да (если этот параметр настроен, выполняется автоматический вход в систему, загружаются параметры по умолчанию, отображаются скомпонованные панели)

Управление пользователями: Да

Автозапуск при включении питания: Да (если настроен)

Выход из проверки подлинности: Да

Настройка импорта и экспорта: Да